

Myggnätsdörr

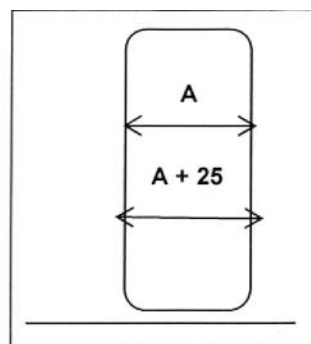
Innehåll	Tillbehör för montering (ingår ej)
A kassett med myggnät	I Tröskel (750 mm) K01-147.01
B Övre list	J U-profil för tröskel (750 mm)
C Undre list	K Skruv 2,9 x 9,5 (2x)
D Anslutnings profil	Verktyg
E L-anslutning (2x)	Måttband
F Skruv 3,5 x 20 (4x)	Mettal såg
G Skruv 5,5 x 16 (4x)	Skruvdragare
H Skruv 3,0 x 20 pan head (2x)	Inseksnyckel M5

Dörren är redan förmonterad med myggnätet i kassetten. Dessa delar sitter monterade med en tråd. Dörren är förbered för montering på vänster sida sett inifrån men går att ändra till att monteras med kassetten på höger sida. Ta ur gardinen ur spåret och lossa anslagslisten från gardinen montera in gardinen i den högra anslutnings profilen.

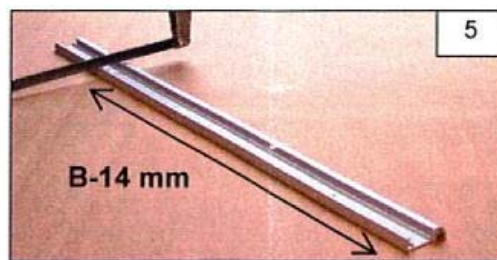
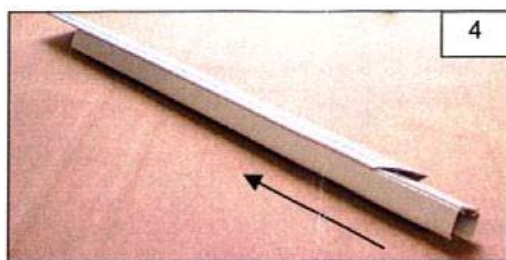
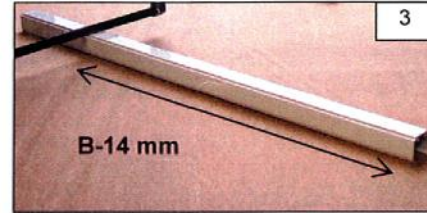
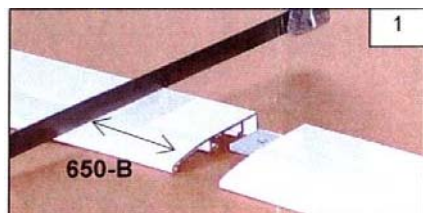
Kontrollera karm mått A och att mått A+25mm får plats.

Standard bredden på myggnäts dörren är 650mm men kan genom att övre listen och undre listen kapas anpassa dörren till en mindre dörröppning.

Kontrollera så att dörr öppningen är inklusive tätningslist om sådan skall användas mått A. minsta ytter måttet är då mått A +25mm.



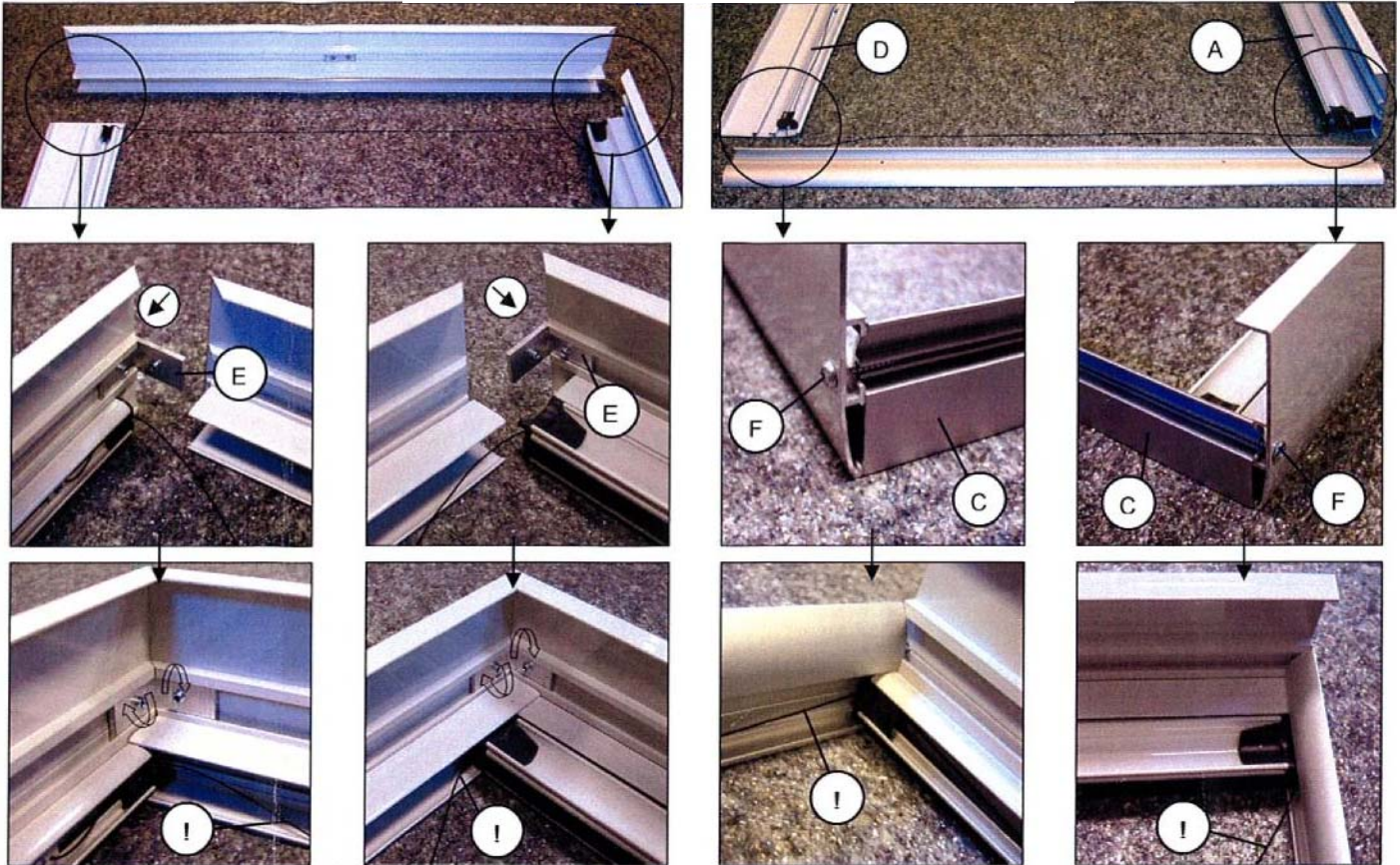
Kapa profilerna till önskad längd



1. Dela den övre listen genom att skjuta isär glidskena och list. Kapa en av de två listerna 650 - Bmm kortare. OBS! Kapa inte mitt beslaget!
2. Montera samman de två delarna av den över listen. Skruva åt med insekskruven.
3. Kapa glidskenan 650 - B mm. Observera att glidskenan inte skall ha måttet B utan kapa den B – 14mm.
4. Skjut samman glidskenan och den övre listen.
5. Kapa den undre skenan 650 – B mm. Observera att glidskenan inte skall ha måttet B utan kapa den B – 14mm.
6. Plast remsan måste också kapas 650 – B som den övre och undre listen.

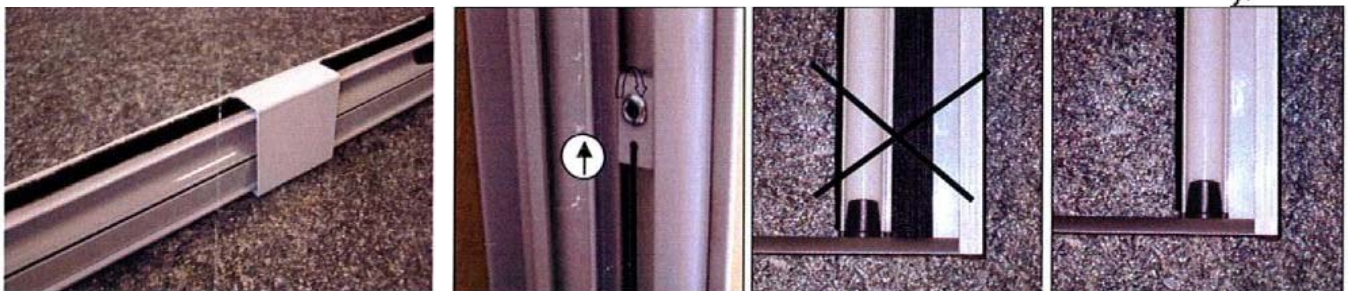
Montera samman enligt bilderna

Identifiera delarna med hjälp av tabellen på sidan 1

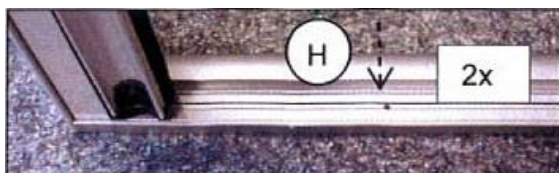
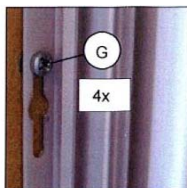


Hur trådarna ansluts i anslutningsprofilen

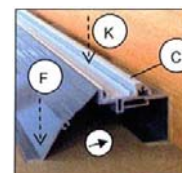
Lägg delarna på en slät och ren yta som bilderna visar. Se till så att anslagslistan är helt intryckt mot kassetten. Se bilderna nedan hur du tar hjälp av U-beslagen av plast för att hålla samman anslagslist och kassett. För in de små beslagen som är monterade på trådarna i anslutningsprofilen cirka 1,5-2cm. Fäst dem i denna position genom att dra åt insexskruvarna. Om du spänt trådarna för hårt kommer dörren att gå trögt.



Passa in dörren i dörr öppningen genom att hållöa den förmonterade dörren mot väggen. Markera de fyra fäst punkterna med en penna (G). Lyft bort dörren och skruva i skruvarna i väggen men låt skruvskallen sticka ut ett par mm. Häng dörren på de fyra för monterade skruvarna som visas på bilden nedan och skruva åt.



Montering i vagn utan tröskel



Mont. i vagn m.tröskel.

